



**AXE 1
 PAYSAGE**

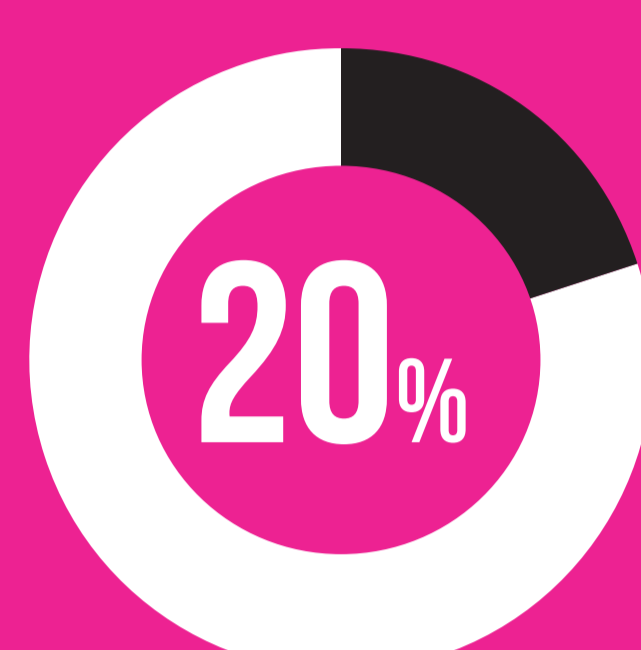
**REPENSER L'AMÉNAGEMENT
 À PARTIR DU PAYSAGE**

**LE TERRITOIRE
 AUJOURD'HUI**

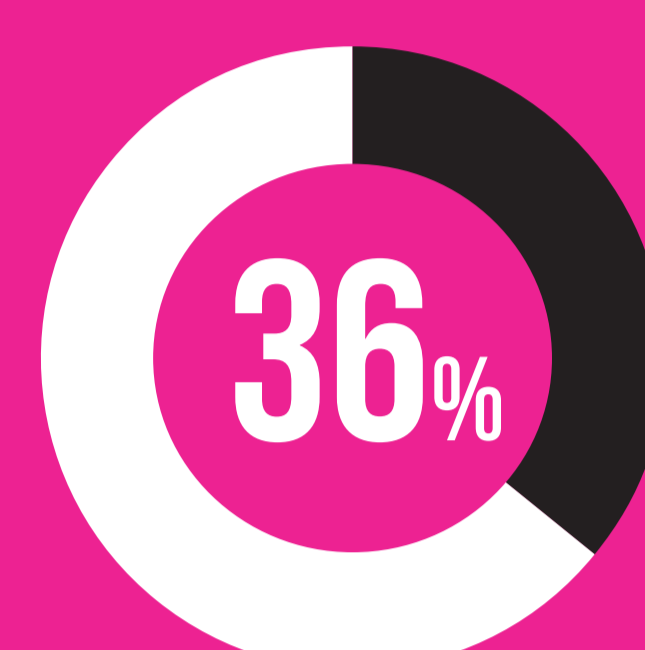


2/3
 d'espaces naturels

Vue lointaine sur les coteaux calcaires à Fontenay-Mauvoisin.
 © Agence TER / A. Bujak



de zones urbanisées, soit 10 000 ha

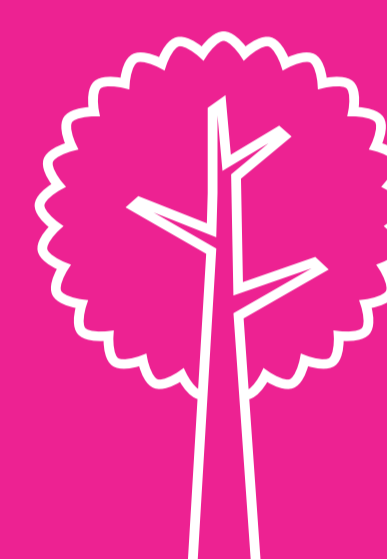


d'espaces agricoles, soit 18 000 ha



90 KM

de berges de Seine et 200 km pour ses affluents (Aubette, Montcient, Mauldre...)



65,5 HA

d'espaces naturels, agricoles et forestiers (hors carrières) consommés en moyenne par an pour la construction (entre 2003 et 2012)

**QUELS ENJEUX
 POUR DEMAIN ?**

► **Recréer le lien avec la Seine**, fil conducteur du territoire et atout pour le développement économique (ouverture de la ville sur le fleuve, développement de l'activité économique, du tourisme).



► **Limiter très fortement les consommations d'espaces naturels et agricoles** en concentrant le développement de l'habitat dans les périmètres déjà construits et à proximité des lieux bien desservis, notamment les gares Eole.

► **Favoriser la relation entre la ville et la nature** (orientation des constructions vers des vues intéressantes, aménagements permettant des déplacements aisés de la ville vers la nature, attention particulière portée aux lisières et aux transitions ville/nature...).



Aménagement en bord de Seine à Carrière-sous-Poissy
 © Agence TER / A. Petzold

► **Valoriser le paysage et le patrimoine bâti.**



Le territoire recèle de trésors patrimoniaux comme la villa Poiret de Mallet-Stevens à Mézy-sur-Seine





AXE 2

ATTRACTIVITÉ

**DEVENIR UN PÔLE ÉCONOMIQUE DYNAMIQUE
EN ÎLE-DE-FRANCE**

**LE TERRITOIRE
AUJOURD'HUI**

7
grands parcs
d'activités
économiques

130 000
emplois,
dont **87 000**
salariés privés

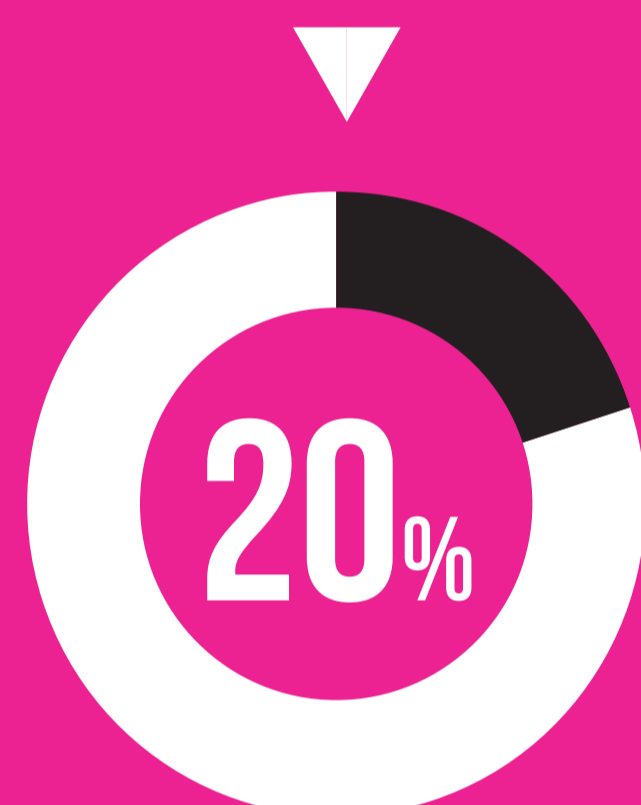
EMPLOI



de l'emploi concentré dans
les secteurs urbanisés
(centre-villes, bourgs, quartiers
résidentiels et pavillonnaires...)



dans les parcs
d'activités



dans les
grands sites
économiques



3

pôles commerciaux
majeurs

Mantes-Buchelay,
Flins-Aubergenville,
Orgeval-Villennes-sur-Seine



Des filières d'excellence,
un laboratoire d'innovations :

logistique fluviale, facture
instrumentale, industrie automobile,
spatiale et aéronautique, transition
énergétique

**QUELS ENJEUX
POUR DEMAIN ?**

► **Accompagner l'évolution
de l'industrie** (innovation et
industrie du futur).



La facture instrumentale, une filière d'excellence avec les
entreprises Buffet Crampon et Selmer.
© Henri SELMER Paris photothèque

► **Consolider les filières
traditionnellement
ancrées dans le
territoire et favoriser
l'émergence de
nouvelles activités
économiques** (soutien
à la redynamisation
et à la modernisation,
enrichissement de
l'offre de formation et
d'emploi en lien avec les
filières stratégiques...).

► **Développer des
offres foncière
et immobilière
de qualité**
(requalification des
parcs d'activités à
forte valeur ajoutée,
pôles gare...).

► **Maintenir et
développer l'activité
économique** dans le
tissu urbain actuel et
optimiser les parcs
d'activités.

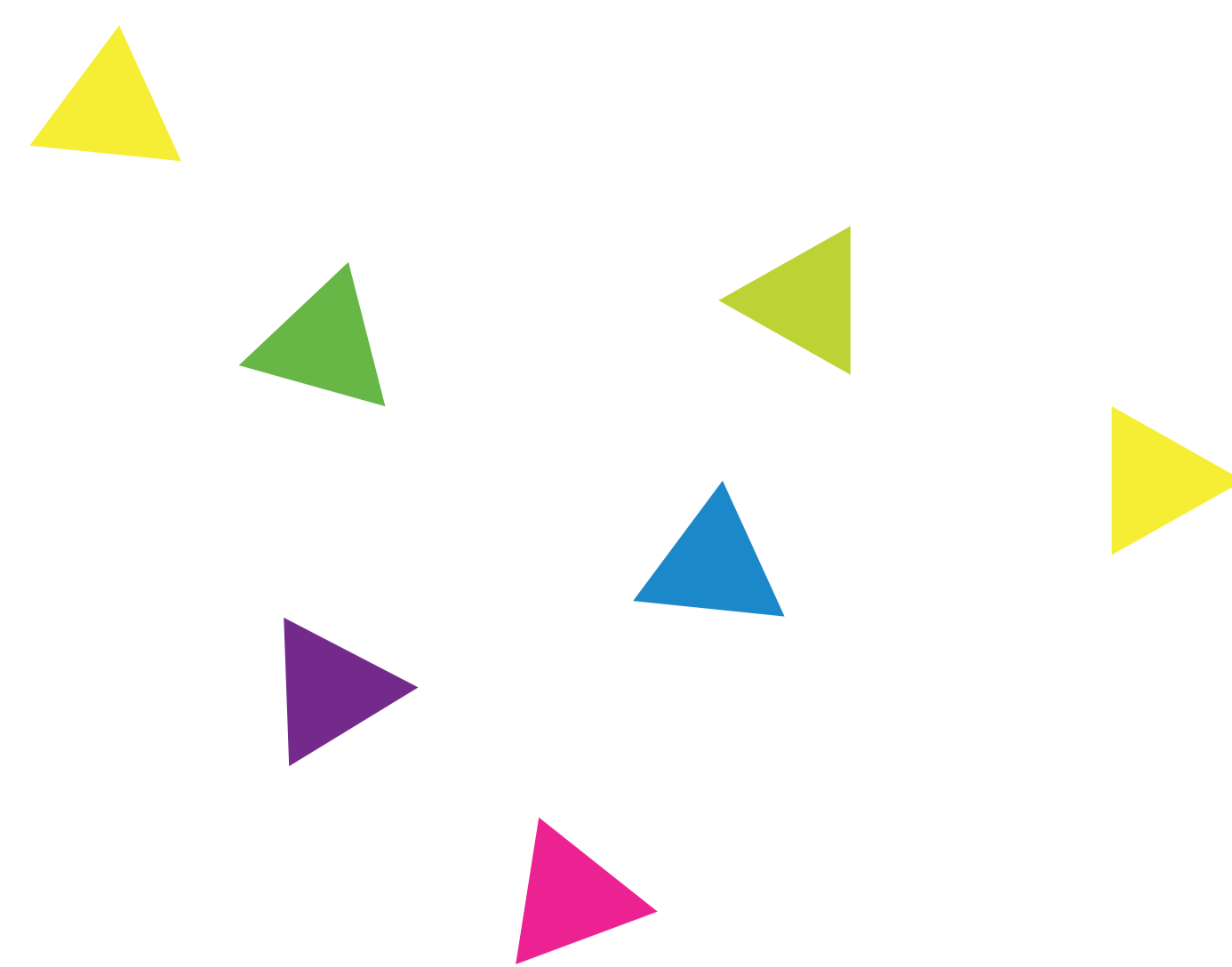
► **Garantir la très
grande accessibilité
des parcs d'activités**
(approvisionnement,
fonctionnement de
l'entreprise) tous
modes de mobilité
confondus.
Objectif : mettre en
réseau les parcs
d'activités et les
grands pôles urbains
(60% des salariés
travaillent sur le
territoire).

► **Renouveler l'offre
commerciale** (renforcer
les centres-villes,
limiter les extensions,
ré-urbaniser les zones
commerciales).



Les nouvelles filières sont à développer,
comme le recyclage du plastique par FPR à Limay





AXE 3
MOBILITÉ
FAIRE DE LA MOBILITÉ
UN VECTEUR D'URBANITÉ

LE TERRITOIRE
AUJOURD'HUI

1,5 MILLIONS
de déplacements chaque jour
de la semaine
3/4 à l'intérieur du territoire
dont 1/3 à pied

150 KM
d'aménagements
cyclables

25
gares
6 lignes de train

110
lignes de bus

50
bornes de recharge
pour véhicules électriques

2 300
logements construits
chaque année depuis
2008
1 100 logements à bâtir par an
pour maintenir le niveau actuel
de population

Eole
2024

Mise en service avec 9 gares
desservies, une meilleure
connexion au réseau Transilien,
une réduction du temps de
parcours vers La Défense, un
réaménagement et une mise
en accessibilité des gares
existantes...

QUELS ENJEUX
POUR DEMAIN ?



Vue du projet de passerelle cycles et piétons
entre Mantes-la-Jolie et Limay © SMSO

► **Organiser les mobilités comme un levier de développement** (prolongement du RER E vers l'ouest - EOLE, multiplication des rabattements et des franchissements pour faciliter l'accès aux transports en commun, développement de mobilités alternatives comme le vélo ou le covoiturage...).

► **Renouveler le modèle urbain autour de la mobilité** (renforcement des pôles gares en termes de services, de logements, d'équipements et d'offre économique, qualité des espaces publics).

► **Adapter l'aménagement du territoire aux nouveaux usages de la voiture.**



Les Hauts de Rangiport, un nouveau quartier bâti sur la friche Porcher à proximité de la gare à Gargenville



Corps de ferme réhabilité en logements à Guerville

► **Renforcer les espaces urbains et préserver le rural** (architecture et formes urbaines, liens à la Seine et au paysage, proximité entre les lieux d'habitat, de travail, de commerces, de loisirs...).

